

CANTIERE: "ABITAZIONE PRIVATA"
LUOGO: LATISANA (UD)
ANNO: 2010

APPLICAZIONE DI CORNICIONE IN POLISTIROLO, E TINTEGGIATURA ESTERNA CON FINITURA ELASTICA-SILOSSANICA.

Trattasi di una nuova costruzione residenziale nella periferia di Latisana, sviluppata su due fabbricati collegati tra loro, con un totale di quattro unità abitative.

I lavori si sono svolti nell'estate del 2010.

Materiali utilizzati: "Univer CAP" "Sigma Coating".

Entità dell'opera: 450,00mq c.a.

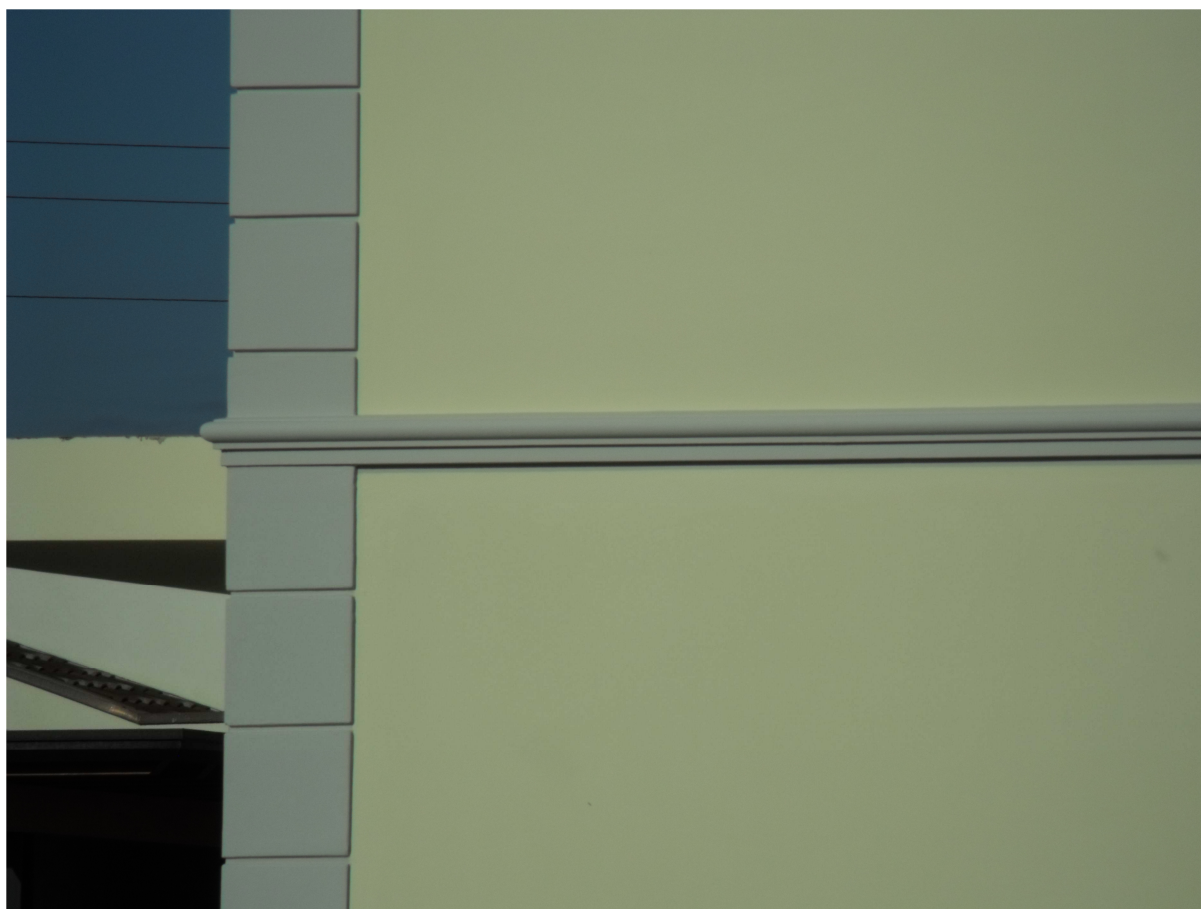
DESCRIZIONE CORNICIONE SOTTO TETTO (80ml):

- Applicazione partenze sul perimetro dei fabbricati;
- Applicazione dei moduli prestampati in polistirolo da 100cm con collante apposito;
- Applicazione degli angolari con rete sui tre spigoli lungo tutto in perimetro del cornicione;
- Rasature con rete apposita annegata in collante/rasante apposito;
- Finitura tipo malta fina eseguita con frattazzo di spugna;



DESCRIZIONE MARCAPIANO (80ml):

- Applicazione fondo specifico rinforzante con pistola airless su tutti i moduli da 100cm, prima dell'applicazione;
- Preparazione del supporto con linee guida applicate sulla parete;
- Applicazione dei moduli con collante apposito;
- Stuccature dei giunti con stucco speciale fibrorinforzato;
- Applicazione a pennello di fondo fibrorinforzante;



FASI DI LAVORO

I lavori sono iniziati con l'applicazione del cornicione e marcapiano in polistirolo, come specificato nella descrizione, e si sono conclusi con la tinteggiatura completa degli esterni.

Trattandosi di una nuova costruzione, abbiamo scelto assieme al proprietario una finitura particolare, che potesse risolvere al meglio i problemi di micro cavillature che gli intonaci moderni creano.

Si tratta di una finitura elastica ad elevata traspirabilità, della linea Sigma Coating, nello specifico il sistema Aquadur Hydro Active.

Questo ciclo consiste nell'applicazione di un fondo isolante polisilossanico riempitivo fibrorinforzato ed elastico, il Rissgrund 5in1, e successivamente la finitura elastica ad elevata traspirabilità per facciate esterne, Hydro Active, stesa a due mani.

Vediamo alcune immagine nelle foto qui di seguito.







Sono state scelte due tinte molto eleganti; un grigio per tutte le parti in rilievo quali colonne, cornicione, marcapiani e parapetti; un giallo molto tenue per le pareti.