

CANTIERE: "R.T.A. SANTO STEFANO"
LUOGO: BIBIONE (VE)
ANNO: 2009/2010

MANUTENZIONE ORDINARIA CON FINITURA ELASTOMERICA,
VERNICIATURA PARTI IN FERRO, TRATTAMENTO PIETRE A VISTA,
TRATTAMENTO PONTILE IN LEGNO.

Trattasi di un complesso turistico, situato accanto al centro termale di Bibione, comprendente due blocchi da 30 apart-hotel ciascuno, con relativo pontile in legno che collega l'Hotel con gli appartamenti e la spiaggia.

I lavori al primo blocco si sono svolti nell'inverno e primavera del 2009. I lavori al secondo blocco sono iniziati nell'autunno del 2009 per concludersi con il completamento del pontile nella primavera del 2010. Materiali utilizzati: "Sigma Coating".
Entità dell'opera: 10.000,00mq c.a.

DESCRIZIONE:

- montaggio delle impalcature necessarie in più scaglioni ed utilizzo di piattaforme aeree;
- idrolavaggio completo di tutte le superfici;
- stuccature delle crepe nelle pareti grandi;
- stuccature secondarie nelle pareti minori;
- stuccature nei marcapiani delle terrazze;
- tinteggiatura del sotto terrazza con lavabile bianco;
- applicazione di finitura elastomerica;
- verniciatura dei parapetti e separè in ferro;
- trattamento dei mattoni a vista con prodotto apposito;
- carteggiatura del pontile in legno e successiva verniciatura;

FASI DI LAVORO

L'intervento più importante è stato eseguito sulle pareti grandi.





Essendo due fabbricati dalle grandi dimensioni (80,00ml di lunghezza per 12,00 di larghezza con uno sviluppo di 14,00m di altezza ognuno) e costruiti su pilastri e solai in cemento armato con tamponamenti in muratura, sono chiaramente sottoposti a movimenti strutturali decisamente più marcati rispetto ad una piccola costruzione; di

conseguenza le problematiche quali crepe e fessurazioni nei punti di giunzione sono maggiori.

Si è scelto di intervenire con un ciclo che resistesse quindi, a tutte queste sollecitazioni strutturali.

La scelta è ricaduta sul ciclo SigmaFlex, della linea omonima.



Dopo aver aperto le crepe con il flessibile e pulito accuratamente le malte eccedenti, abbiamo riempito le fessure con un impasto composto per il

50% da Sigma Intermediaire, strato intermedio della linea elastica, e 50% con sabbia silicea.



Dopo aver atteso i tempi di maturazione necessari siamo passati all'applicazione dello stesso prodotto, Sigma Intermediaire, steso a due mani con l'applicazione intermedia della rete in fibra di vetro Armature.





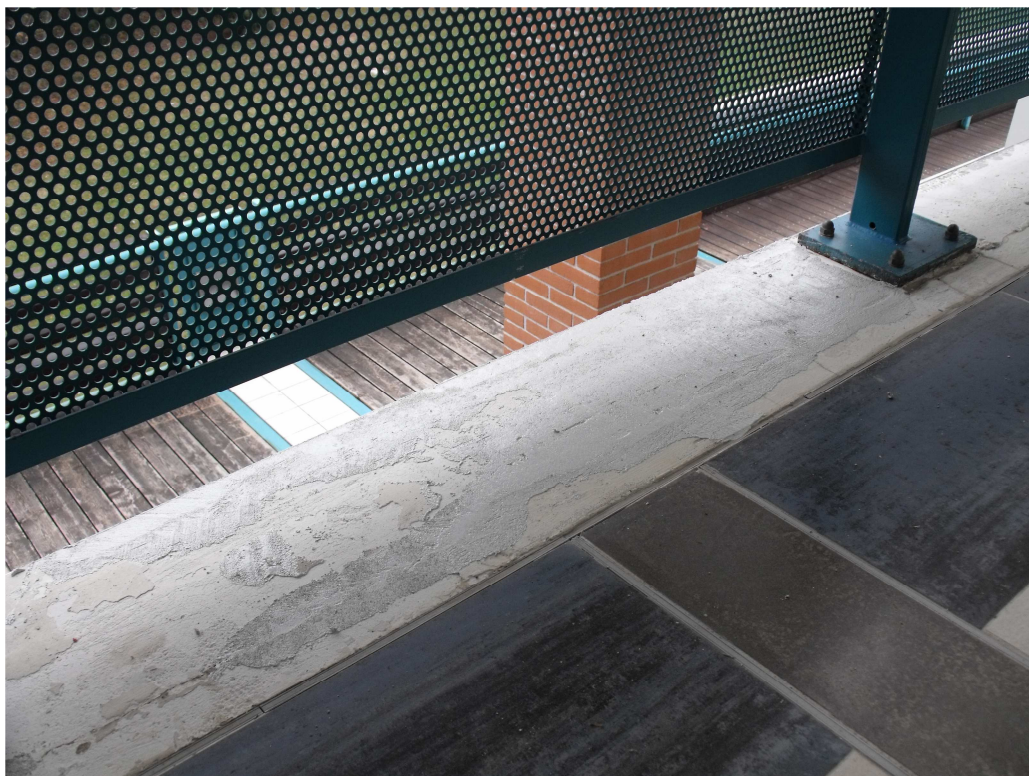
Siamo passati quindi alle stuccature nei piani e nelle terrazze, utilizzando Aquadur Paste, uno stucco fibrorinforzato sui soffitti, ed un rasante della Tassulo sulle pareti.





Nell'attesa della maturazione di questi prodotti, siamo passati alle stuccature dei marcapiani delle terrazze, utilizzando lo stesso impasto usato per le fessure sulle pareti.





Siamo passati quindi all'applicazione dello strato intermedio SigmaFlex Intermediaire su tutte le superfici, quali pareti grandi, pareti nelle terrazze e marcapiani.



Dopo aver tinteggiato con lavabile bianco tutte le linde, siamo passati all'applicazione della finitura acrilica elastica foto indurente SigmaFlex 2000s Matt.

Sono state utilizzate due tinte, una bianco/panna per la parte superiore, ed una grigia tenue per le pareti grandi e le parti interne.



Successivamente è stato applicato lo smalto Sigma s2u Nova Satin su tutte le parti in ferro quali parapetti, scale d'emergenza e separè, nonché la struttura portante del pontile in legno.

Ultimati questi lavori abbiamo applicato un protettivo idrofobizzante Sigma Siloxan Hydrophob, incolore, sulle colonne con mattoni a vista.



I lavori si sono conclusi con la carteggiatura delle parti in legno del pontile ed il successivo trattamento con finitura SigmaLife DS TX Satin, steso a più mani.





